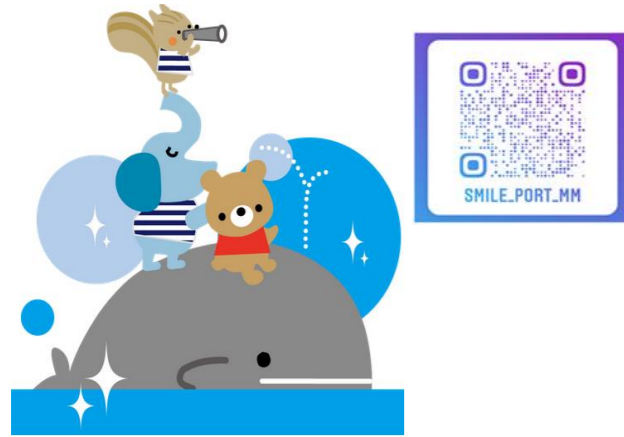




スマイル・ポート 通信 第126号

新型コロナウイルス感染症拡大防止のために ご協力をお願いします。

- ① 来館前の検温（37.5度以上の発熱の方は、ご利用できません。）
- ② 手洗い、アルコール消毒の実施
- ③ 呼吸器症状がある場合は、ご利用できません。判断に迷う場合は、事前にご相談ください。
- ④ 密集を避けるために入場を制限させていただくことがあります。



「Instagram」はじめました。

子育てに関する身近な情報や、
地域の子育て情報などを
配信しています。
良かったらフォローしてくださいね。

子育て家庭の相談窓口 横浜子育てパートナー

子育て中のいろいろな悩みごと、困りごと等について、スマイル・ポートの専任スタッフ「横浜子育てパートナー」が、相談したい保護者やご家庭の気持ちに寄り添い、お子さんの育ちと一緒に見つめながら必要な情報の提供や、適切な支援機関をご紹介します。個室での相談や、ひろばで子どもを遊ばせながらの気軽な相談、専用ダイヤルでの電話相談もできます。

- ◆妊娠中の方や未就学のお子さんをお持ちの方は、どなたでも気軽に利用できます。
- ◆相談予約もできます。◆相談は無料です。



スマイル・ポート通信 第126号 2020年6月15日発行

【編集・発行】西区地域子育て支援拠点 スマイル・ポート

【運営法人】特定非営利活動法人はぐと

〒220-0012 横浜市西区みなとみらい 3-3-1

三菱重工横浜ビル 3階

Tel : 045-264-4355 / Fax : 045-264-4350

E-mail : kosodatekyoten@smile-port.jp

URL: <http://www.smile-port.jp>

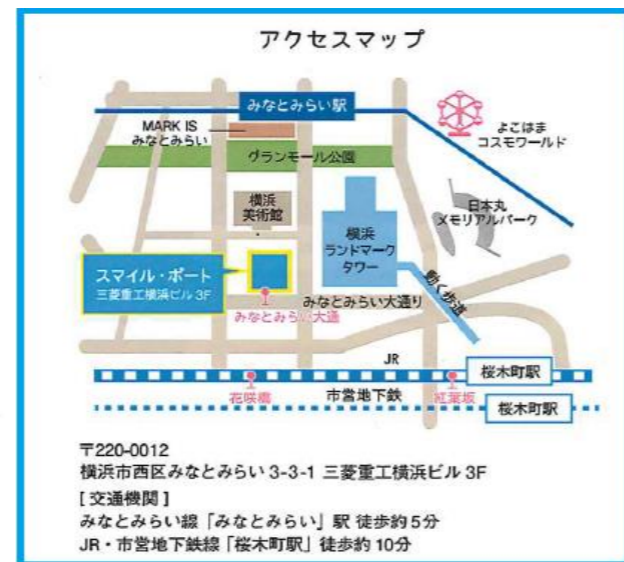
【開館日】火曜日～土曜日の午前10時～午後4時

【対象】0歳～未就学児とその保護者および妊婦と

その家族、子育て支援に関わる地域の方



モバイルサイトにアクセス!



「保育・教育コンサルジュ講座」について

☆例年この時期スマイル・ポートにて開催して好評いただいています!

(横浜市西区こども家庭支援課 保育・教育コンサルジュ 寺田 純子さん)にうかがいました。

紫陽花も色づき 2020 年も後半を迎えようとしています。保護者の皆様には昨今の状況から気軽に外出することができず戸惑っていらっしゃるのではないのでしょうか。これから保育園や幼稚園の入園を考えていらっしゃる方もスケジュールが気になりますね。今回は紙面をお借りして、例年スマイル・ポートでお話している復職応援企画「保育園について」の中からいくつかポイントをお伝えできればと思います。

① こどもの預け先にはどんなところがあるの？

お子さまの主な預け先には、幼稚園、認可保育所、認定こども園、小規模保育事業、家庭的保育事業、横浜保育室、認可外保育施設、一時保育、横浜子育てサポートシステム等、様々な保育サービスがあります。その中で保育施設は大きく分けて認可保育所等と認可外保育施設があります。

認可保育所等は、お住まいの区役所を通じて申請となり、認可外保育施設は、施設に直接申請となります。

② 育児休業中にできることって何かしら？

・復職について会社の方と相談できていますか？ 認可保育所等に入所できたら、利用開始月中に育児休業を終了し、利用開始月の翌月1日までに復職する必要があります。

・検討している園の見学をしましょう。見学に行く前には必ず園に電話し、「園見学はいつ、何時頃が都合いいのか」を確認しましょう。毎日の送迎を考えて実際に通えるか、お子さまを保育園に連れていくつもりで自宅から園までの道のりもよく見ておきましょう。保育園はお子さまが父母と離れて一日の大半を過ごす場所になります。気になることがあればどんどん質問しましょう。「よい保育施設の選び方十か条（厚生省児童家庭局保育課）」も参考に。

・復職後父母でどのように協力していくのか話しておくこともよいと思います。「熱がでました。お迎えに来てください」と連絡がきたときは？等々。

③ 市(区)や各園のホームページのチェックもお忘れなく。

保育・教育コンサルジュは就学前のお子さまの預け先に関する保護者の方のご相談に応じ、各ご家庭のニーズに合った保育サービス等のご案内をしています。お気軽にご相談ください。

西区こども家庭支援課 電話番号：045-320-8472
区役所開庁時間：月～金 8:45～17:00
(祝日・休日・12月29日から1月3日を除く)



保育・教育コンサルジュ講座日程

*今後の状況により中止とさせていただく場合もありますので

詳しくは HP でご確認ください。

☆密集をさけるため、少人数・予約制での開催となります。

☆各回ともスマイル・ポートにて同じ内容・

☆各回とも事前予約制 先着10組

予約受付中

7月1日(水) 14:00～15:00

7月8日(水) 10:30～11:30

7月15日(水) 14:00～15:00



(写真は昨年度の講座の様子です。)